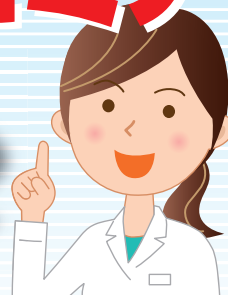


# エビデンスに基づいたブラッシング法

# 「つまようじ法」臨床セミナー

non-surgeryでここまで残せる!



## 基礎編

★ブラッシングの体験実習を行います。

### これからの歯科医療の行方



講師  
磯崎 篤則

NPO法人  
お口の健康ネットワーク理事長  
朝日大学教授

8020をきっかけに、歯を抜くことに抵抗感のある国民が多くなってきました。その結果、高齢になっても残存歯が多くなり、歯周炎に罹患している人が多くなってきたことを、調査結果から紹介します。後半は、私が学生の頃学習した歯周炎が大きく変化してきた背景などを総論的に紹介します。

### 歯周病治療と継続管理におけるつまようじ法



講師  
黒瀬 真由美

pmj歯科診療所 院長  
(岡山市開業)

歯の喪失原因の1位である歯周病。私たち一般開業医がその治療と継続管理を担っています。「つまようじ法」術者磨きは爽快感があり、また歯周状態を早期に改善します。この爽快感と効力感が歯周病の長期継続管理のキーポイントであると考えています。「つまようじ法」術者磨きを主体とした歯周治療と継続管理の実際を、症例を交えて紹介します。

### つまようじ法に巡り合って



講師  
小畑 文也

医療法人  
ウェルネス小畑歯科医院  
理事長(和歌山市開業)

つまようじ法と歯科衛生士の組み合わせを診療の骨格とし、24年前から始めた健康管理型診療所。導入の経緯、その後どのように発展したのか、経営の変遷や長期患者の動向を示しながら紹介します。歯周病予防のゴールは健康長寿。口腔機能低下症の入り口に立っている患者への対応など、超高齢社会でのつまようじ法の活用法も紹介します。

## 応用編

★ブラッシングの相互実習を行います。

### つまようじ法による宿主活性療法



講師  
森田 学

宝塚医療大学保健医療学部  
口腔保健学科 教授  
岡山大学名誉教授

「つまようじ法」は、歯肉の細胞を活性化させることを主目的にしたブラッシング方法です。また、同時に歯間部の歯垢を効率よく除去する方法でもあります。動物実験や臨床の研究成果をもとに、歯周病の予防と治療での有用性について解説します。

### 当院における取り組みと目指すべき今後の姿



講師  
藤井 和夫

わくら歯科クリニック 院長  
(愛知県開業)

つまようじ法を導入して約10年。導入初期からの医院の経営的な変化や、スタッフの取り組み等を実際の臨床に沿って紹介します。そして、これからの歯科医院に求められる予防歯科としてのつまようじ法の役割について、これから導入を考えている先生にも伝わりやすいよう、開業医の目線から説明していきます。

### 仕事が好きになるつまようじ法



講師  
土本 愛

歯科衛生士  
(長野県いさづ歯科医院)

歯科衛生士歴24年。和歌山県と長野県の歯科医院にてつまようじ法を導入した健康管理の仕事に取り組んできました。24年間の長きにわたり、つまようじ法を継続してきた理由と、どのようなことを意識してつまようじ法を実施しているか、症例を交えながらご紹介いたします。

2024年 開催日程	会場	日時		定員	受講料/1日(税込・昼食込)
		会場	日時		
基礎編	大阪	6/ 2日	10:00 ~16:00	各 40 名	● 一般 ● 20,000円 ● お口の健康ネットワーク会員 ● 18,000円 (会員のみ) 基礎編・応用編 一括受講で 6,000円引 ※基礎編受講後に応用編申込で適用可
	東京	6/16日			
応用編	大阪	9/ 8日			
	東京	11/17日			

### お申込方法

- ① ホームページ内の申込フォームから
- ② ホームページ内の申込書(PDFファイル)をダウンロードし、必要事項をご記入の上FAX送信  
受講料振込先等詳細のご案内を送付いたします。



お問合せ

NPO法人  
お口の健康ネットワーク事務局

お口の健康ネットワーク

検索

TEL.086-250-2531